

広尾の家

マンションの大きな一住戸の改装。

壁面収納の扉と壁は縦糸が煌めくベルギーの壁紙、床はロビニアのフローリングとウールカーペットで仕上げた。

3室の個室を2室にし、居間とコーナーが分かれた食堂を新たに設け、東西に長い平面形を強調するように長手方向を見通せる廊下を通した。

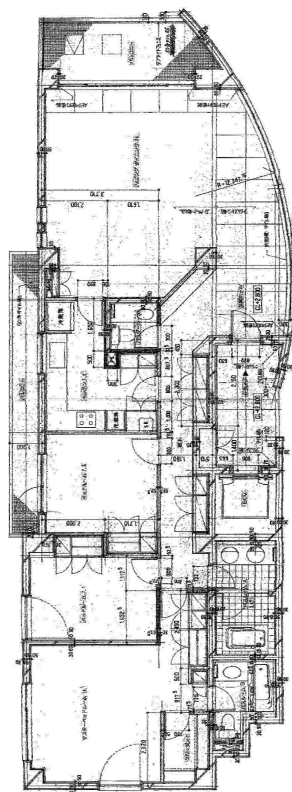
様々な表情を見せる居場所が、壁の色調を変えながら展開してゆく。

所在地 東京都渋谷区広尾

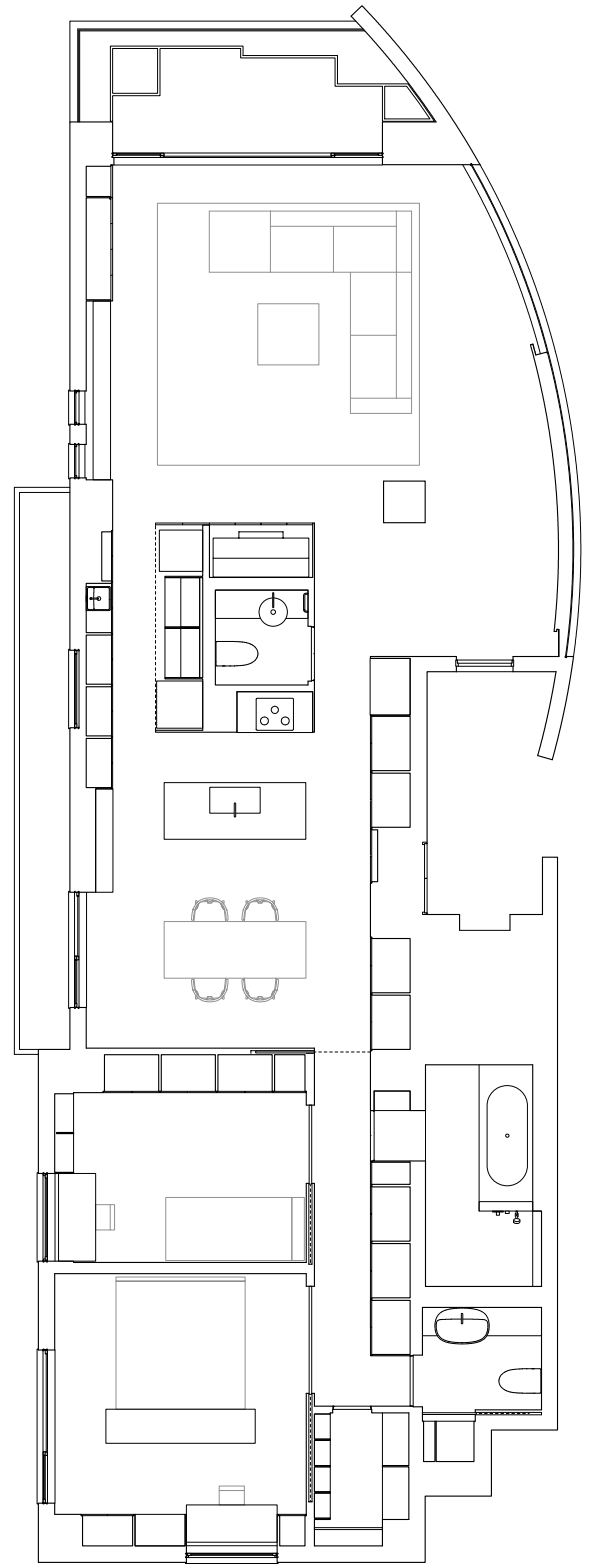
主要用途 住宅

家族構成 夫婦、子供1人

延床面積 153㎡(46.2T)



改修前平面図 1/300



改修後平面図 1/150



正面飾り棚右手の扉が引戸になっていて、テレビが収納されている。飾り棚の下は格子の折戸で、AV機器のリモコンが感知でき、スピーカーからの音を通る。



玄関から居間を見る。



居間から玄関を見返す。奥まで続く廊下は、食堂や子供室、寝室への広がりを感じる明るい空間になる。



食堂から居間を見る。カウンターの背面は周りを回れるようになっている。廊下や玄関ホール、居間まで流れるように広がりを感じられる。





主寝室を見る。



クローゼットの内部は、収納するものに合わせて、設計。



子供室。窓際に机と書棚を造付。正面は洋服収納。





浴室。右の袖壁の向こうでシャワーを浴びるようになっている。



